

Kanton Bern

Gesundheits- und Fürsorgedirektion



Finanzierung in der Psychiatrie im Kanton Bern

Round-Table-Gespräch BPtK

Berlin, 27. April 2009

Martin Rumpf
Projektleiter GEF BE

Themen

1. Kontext
2. Ausgangslage
3. Elemente des Modells
4. Erfahrungen
5. Erweiterung des Modells
6. Offene Fragen



Kanton Bern

Gesundheits- und Fürsorgedirektion

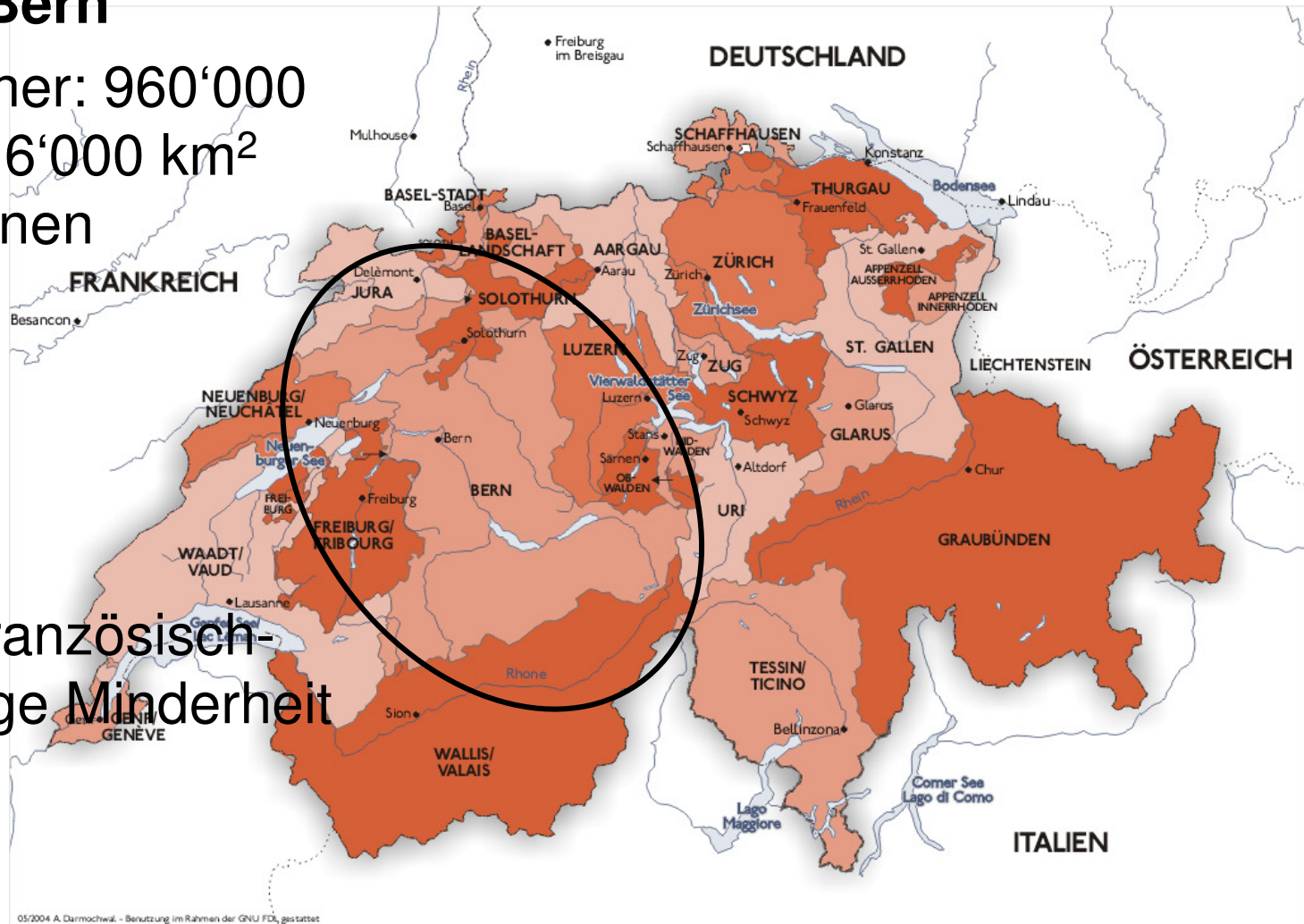
1. Kontext (I)

Kanton Bern

- Einwohner: 960'000
- Fläche: 6'000 km²
- 6 Regionen

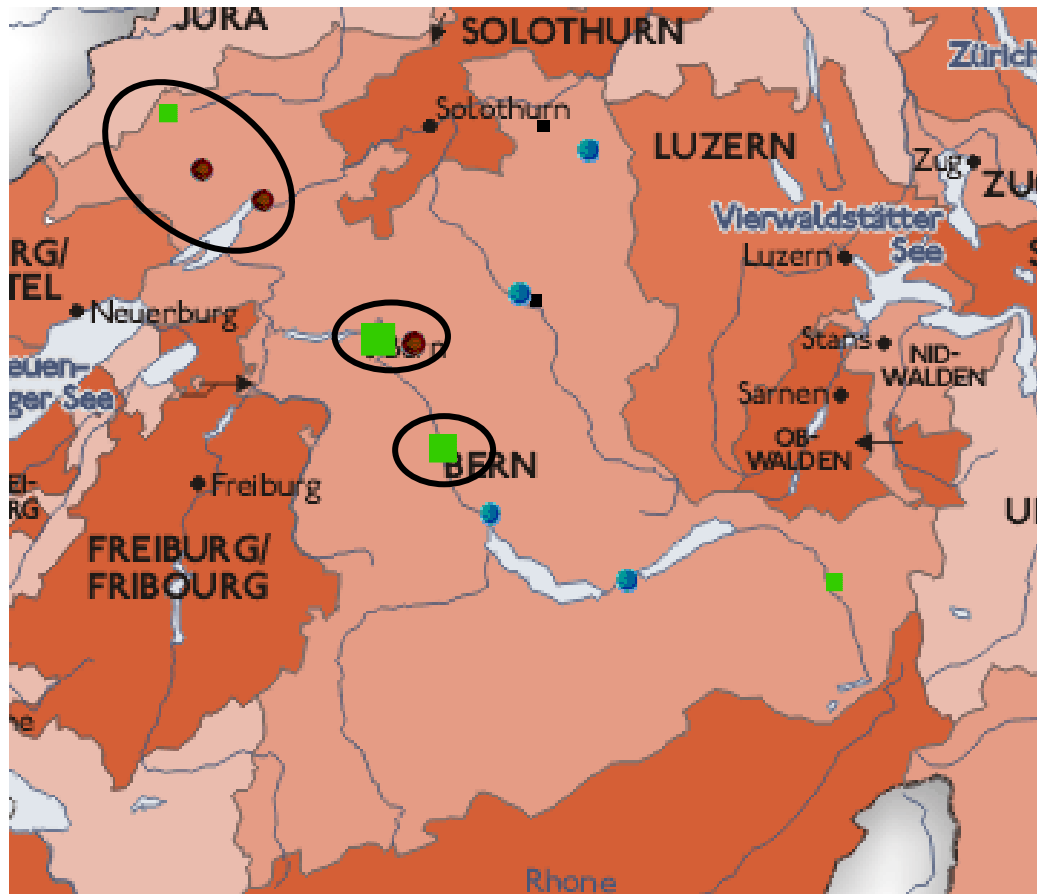


- kleine französischsprachige Minderheit



1. Kontext (II)

Psychiatrieversorgung im Kanton Bern



- Klinik
- Spitalabteilung
- Regionaler Dienst (Spitalorg.)
- Regionaler Dienst (Klinikorg.)



1. Kontext (III)

Psychiatrieversorgung Kanton Bern



	Stationär (Pflicht- versorgung)	ambulant / teilstationär
Kliniken	✓	(✓)
Regionale Psychiatrische Dienste	(✓)	✓

1. Kontext (IV)

Finanzierung Spitalleistungen



	bis 2011	ab 2012
Kanton	von Kanton zu Kanton verschieden	einheitliches Modell (inkl. Investitionskosten); Kostenteiler zwischen Kantonen und KK
Krankenkassen	Tagestaxen (kantonal unterschiedlich, ohne Investitionskosten)	

1. Kontext (V)

Organisation



Grosser Rat

Regierungsrat

Gesundheits- und Fürsorgedirektion
Spitalamt / Dienststelle Psychiatrie

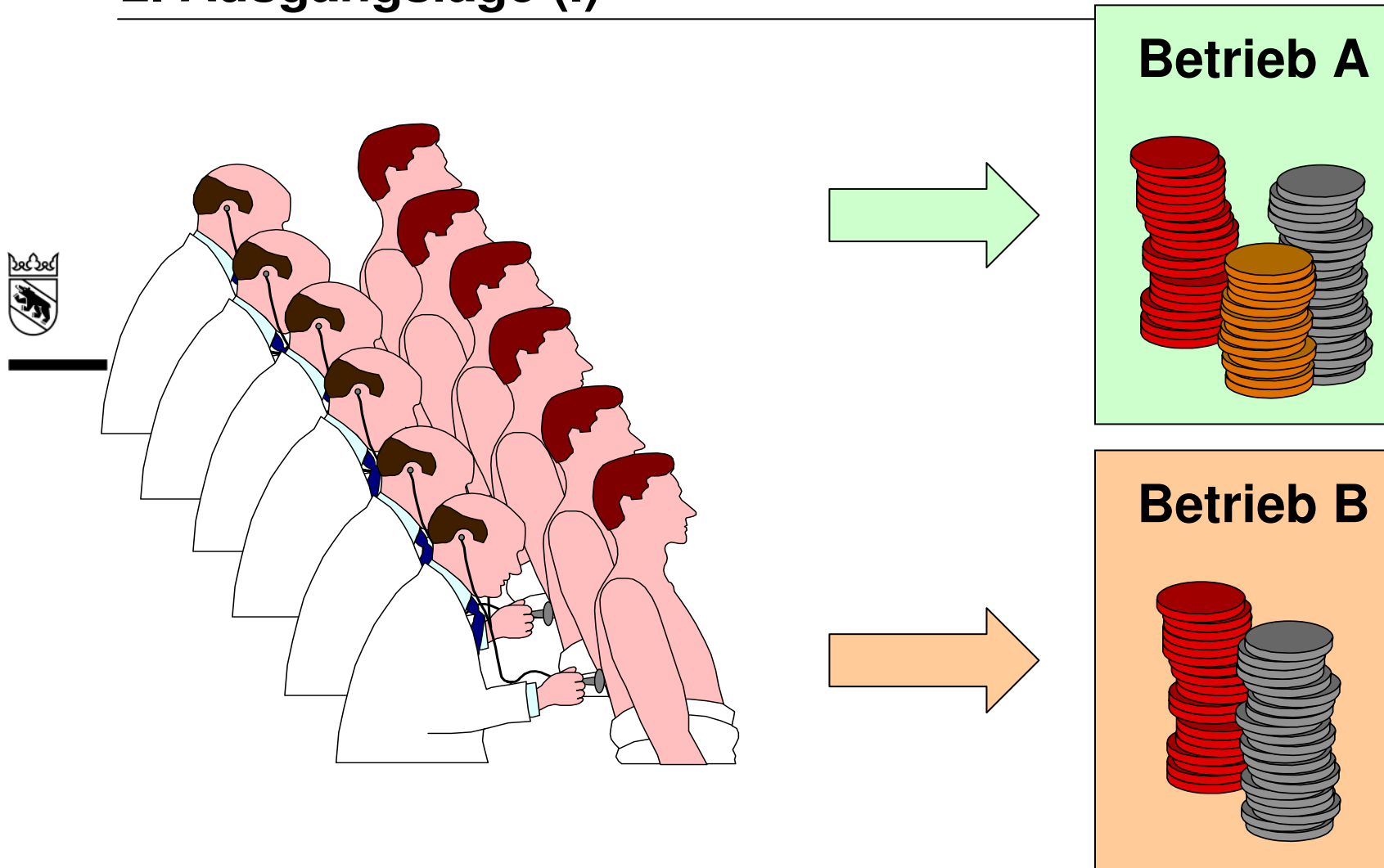
staatliche Psychiatriebetriebe

subventionierte Psychiatriebetriebe

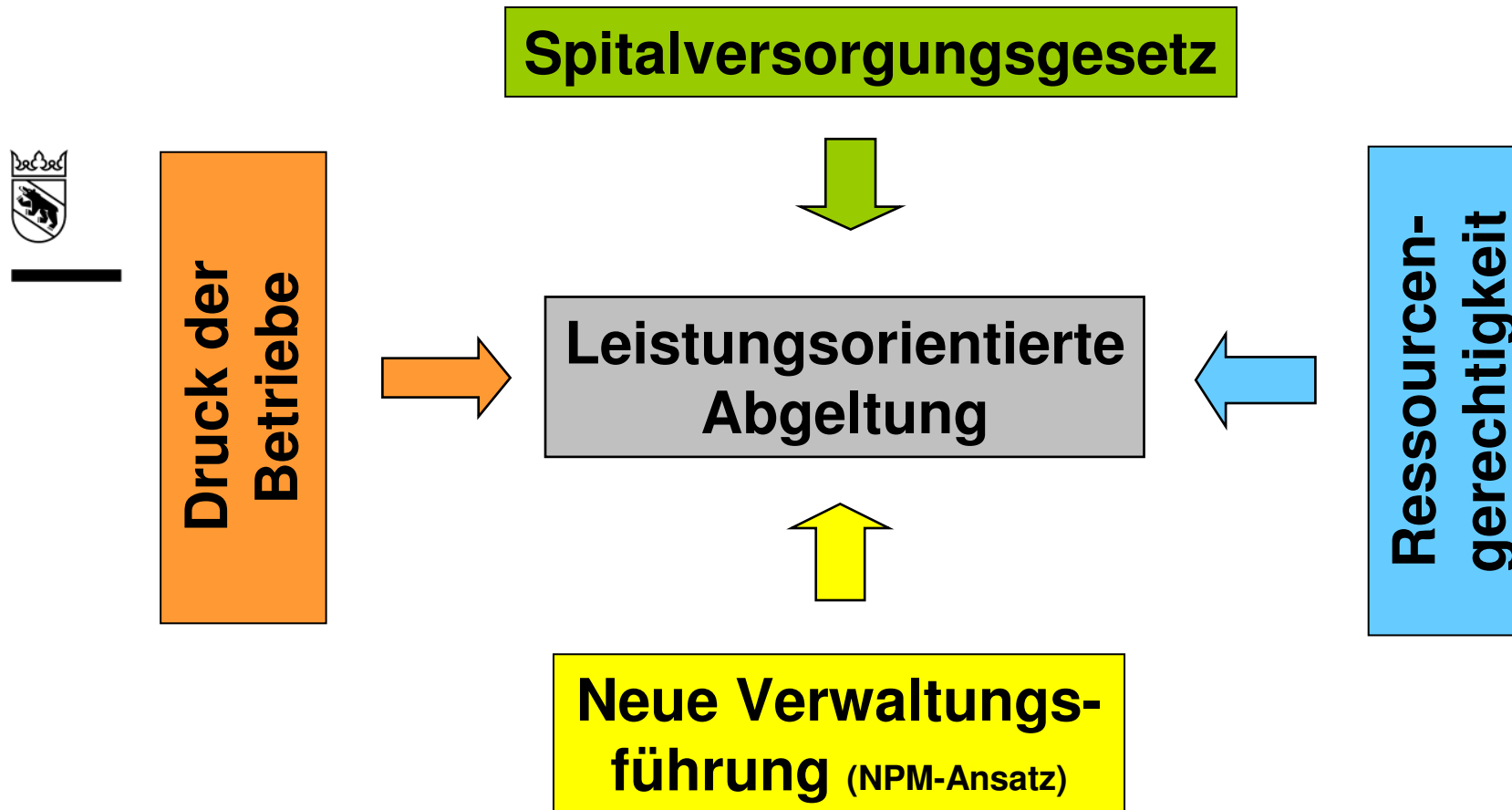
Aufgaben GEF:

- Planung
- Steuerung/Finanzierung
- Aufsicht

2. Ausgangslage (I)



2. Ausgangslage (II)



3. Ausgangslage (III)

Anforderungen



- Einfachheit (KISS)
- Transparenz
- Akzeptanz
- Systemverträglichkeit
- kleiner Aufwand

- DRG
- Capitation
- Behandlungspfade / integrierte Versorgung
- **Personaldotation / Budgetmodell**

3. Elemente des Modells (I)

Grundlage PeP

- Nachtwachen
- Bereitschaftsdienst
- Pflegegrundwert
- Kader
- Neueintritte
- Arbeitszeiten
- Ausfallzeiten
- Lehre+Forschung



Personaldotation
Psychiatrie

PeP-Zuschläge/-Regelungen

Psych-PV
Minutenwert / Berufsgruppe

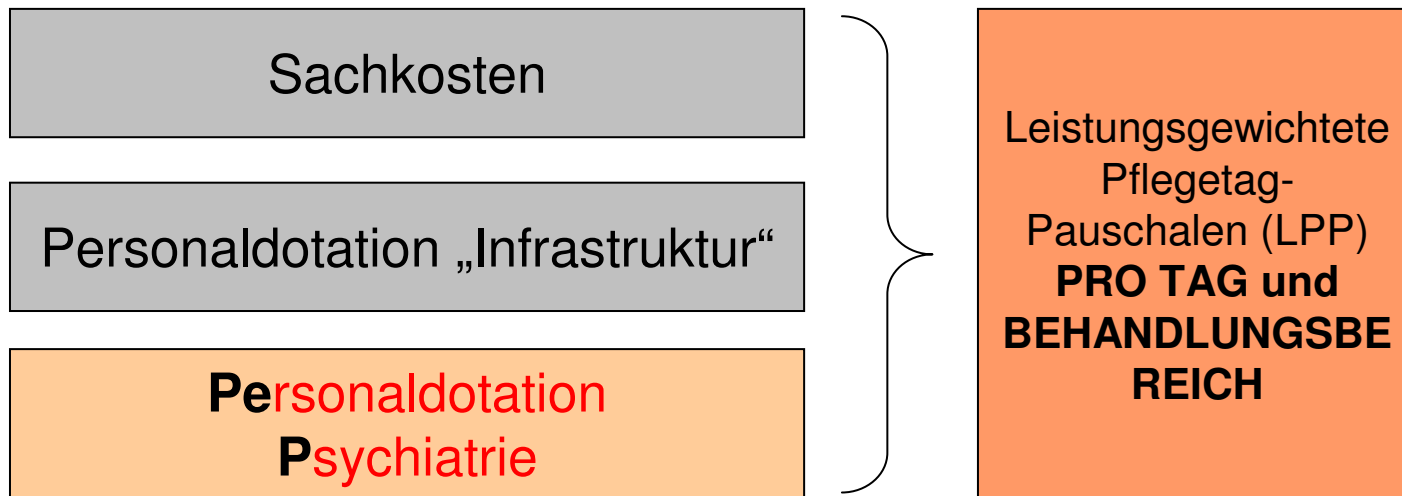
Psych-PV
Behandlungsbereiche



Stichtagserhebungen

3. Elemente des Modells (II)

Finanzierungsmodell Psychiatrie: KOSTEN



Kanton Bern

Gesundheits- und Fürsorgedirektion

Personaldotation Psychiatrie



	Ärzte		Pflege		Psychologen		Ergo ¹		Physio		Sozialarbeiter		Kosten PeP- netto	Kader Ärzte	Kader Pflege	Nachwache	Total PeP- brutto
durchschn. Lohn	141'215	Kosten/ PF	96'348	Kosten/ PF	140'742	Kosten/ /PF	92'796	Kosten/ PF	107'173	Kosten/ /PF	110'493	Kosten/ PF					
Kosten / Minute (in)	1.06		0.93		1.26		0.85		1.01		0.99						
A1	207	31.5	578	76.8	29	5.2	122	14.9	28	4.0	76	10.8	143.3	4.5	3.9	41.9	193.5
A2	257	39.1	1'118	148.6	12	2.2	117	14.3	29	4.2	74	10.5	218.8	5.1	4.5	41.9	270.3
A3	82	12.5	376	50.0	110	19.9	197	24.0	29	4.2	79	11.2	121.7	3.7	3.2	41.9	170.4
A4	132	20.1	734	97.6	57	10.3	113	13.8	27	3.9	59	8.4	154.0	3.6	3.1	41.9	202.6
A5	154	23.4	198	26.3	107	19.3	103	12.6	31	4.5	14	2.0	88.1	5.0	4.3	41.9	139.3
A6	114	17.3	51	6.8	83	15.0	176	21.5	17	2.5	67	9.5	72.5	3.7	3.3		79.5
S1	226	34.4	557	74.1	43	7.8	72	8.8	35	5.0	109	15.4	145.5	5.1	4.5	41.9	196.9
S2	256	38.9	1'142	151.8	55	9.9	51	6.2	34	4.9	153	21.7	233.5	5.9	5.2	41.9	286.5
S3	82	12.5	242	32.2	110	19.9	156	19.0	46	6.6	175	24.8	115.0	3.7	3.2	41.9	163.7
S4	106	16.1	683	90.8	80	14.4	112	13.7	38	5.5	77	10.9	151.4	3.5	3.1	41.9	199.9
S5	131	19.9	199	26.5	100	18.1	101	12.3	31	4.5	48	6.8	88.0	4.4	3.8	41.9	138.1
S6	115	17.5	40	5.3	81	14.6	154	18.8	16	2.3	101	14.3	72.8	3.7	3.3		79.8
														0			
G1	183	27.8	992	131.9	26	4.7	102	12.4	35	5.0	75	10.6	192.5	4.0	3.5	41.9	241.9
G2	211	32.1	1'221	162.3	0	0.0	78	9.5	40	5.8	51	7.2	216.9	4.0	3.5	41.9	266.3
G3	84	12.8	518	68.9	66	11.9	85	10.4	42	6.1	79	11.2	121.2	2.9	2.5	41.9	168.4
G4	100	15.2	909	120.9	43	7.8	72	8.8	44	6.3	42	6.0	164.9	2.7	2.4	41.9	211.9
G5	119	18.1	241	32.0	81	14.6	76	9.3	31	4.5	13	1.8	80.3	3.8	3.3	41.9	129.4
G6	115	17.5	94	12.5	83	15.0	167	20.4	26	3.8	68	9.6	78.7	3.8	3.3		85.8
														0			
KJ1	257	39.1	1'419	188.7	183	33.0	170	20.7	82	11.8	190	26.9	320.3	8.4	7.3	67.0	403.0
KJ2	251	38.2	1'285	170.9	180	32.5	174	21.2	74	10.7	130	18.4	291.8	8.2	7.2	67.0	374.2
KJ3	321	48.8	1'876	249.4	163	29.4	59	7.2	21	3.0	73	10.3	348.3	9.2	8.0	67.0	432.5
KJ4	105	16.0	532	70.7	80	14.4	300	36.6	18	2.6	99	14.0	154.3	3.5	3.1	67.0	227.9
KJ5	144	21.9	1'541	204.9	104	18.8	232	28.3	96	13.8	113	16.0	303.7	4.7	4.1	67.0	379.6
KJ6	264	40.2	305	40.6	179	32.3	135	16.5	76	11.0	173	24.5	303.7	8.4	7.4	67.0	386.5
KJ7	247	37.6	261	34.7	182	32.9	154	18.8	63	9.1	159	22.5	165.0	8.2	7.1		180.2

Kanton Bern

Gesundheits- und Fürsorgedirektion

Personaldotation „Infrastruktur“



	med. Sekr	Apotheke Röntgen / Labor	Verwaltung	Küche	Reinigung	Wäscheversorgung	Transportdienst	Gärtnerei	Magazine	Technischer Dienst	Total Infrastruktur
	86744	96505	105252	77703	63474	68717	74098	90816	82495	96785	
	0.81	0.90	0.98	0.73	28.98	0.64	0.69	0.85	0.77	0.91	
stationär	62	27	24.6	23.3	29.0	7.2	3.1	6.4	0.8	11.2	114.4
teilstationär	62	27	24.6	11.6	14.5	3.6	1.6	3.2	0.4	5.6	74.0



Leistungsgewichtete
Pflegetag-
Pauschalen (LPP)
**PRO TAG und
BEHANDLUNGSBE
REICH**



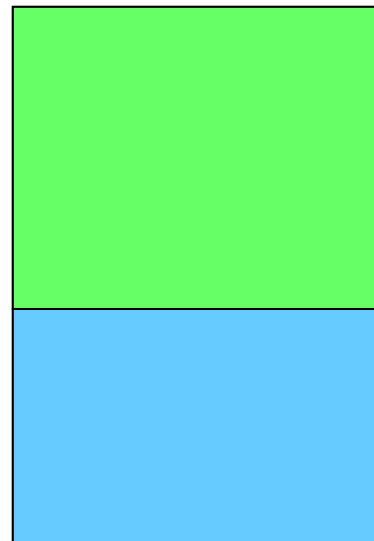
	<i>PeP Standard</i>		
	<i>Total Lohnkosten</i>	<i>Sachkosten</i>	<i>LPP</i>
		0.27	
A1	398.2	107.5	505.69
A2	477.4	128.9	606.27
A3	375.8	101.5	477.27
A4	408.5	110.3	518.75
A5	343.0	92.6	435.64
A6	306.5	82.7	389.23
S1	401.1	108.3	509.42
S2	493.4	133.2	626.65
S3	367.8	99.3	467.06
S4	405.8	109.6	515.37
S5	341.7	92.3	434.00
S6	306.3	82.7	389.01
G1	448.5	121.1	569.55
G2	473.6	127.9	601.53
G3	373.1	100.7	473.82
G4	418.3	112.9	531.21
G5	332.9	89.9	422.73
G6	319.9	86.4	406.32
KJ1	660.5	178.3	838.87
KJ2	634.7	171.4	806.11
KJ3	696.0	187.9	883.89
KJ4	484.6	130.9	615.50
KJ5	639.4	172.6	812.04
KJ6	500.0	135.0	635.06
KJ7	536.8	144.9	681.70

3. Elemente des Modells (III)

Finanzierungsmodell Psychiatrie: SALDO



Leistungsgewichtete
Pflegetag-
Pauschalen (LPP)
(KOSTEN)



Leistungsbezogener
Betriebsbeitrag des
Kantons (**SALDO**)

Erträge / Taxen
Krankenkassen

3. Elemente des Modells (IV)

Beispiel: Saldoberechnung Auftrag Stationär



Stationäre Allgemeine Psychiatrie SAP				Basiswert	484.2
LPP	BB	Behandlungsplätze	Pflege tage	LPP	Total
	A1	51.00	16753	484.2	8'111'032
	A2	18.28	6'006	580.5	3'486'546
	A3	38.56	12'667	457.0	5'788'038
	A4	38.31	12'585	496.7	6'250'513
	A5	9.95	3'269	417.1	1'363'410
	S1	11.69	3'841	487.7	1'873'310
	S2	5.10	1'675	600.0	1'005'115
	S3	18.66	6'129	447.2	2'740'800
	S4	8.71	2'860	493.4	1'411'320
	S5	1.74	572	415.5	237'699
	Total	202.00	66'357		32'267'782
Zuschläge					
		<i>Neueintritte</i>	1'232		
		<input type="checkbox"/> ärztlicher Dienst (inkl. Ka	238 Minuten/Neueintritt		312'574
		<input type="checkbox"/> Pflegedienst (inkl. Kader	38 Minuten/Neueintritt		43'543
		<input type="checkbox"/> Infrastruktur/Sachkosten	22.7% Anteil		80'974
		Total			437'090
		<i>Sonderfaktoren</i>			
		Mietkosten			
		Diverses			
		Total			0
		Total			437'090
Kosten					32'704'873
Erlöse	-226.00				-14'996'682
Saldo					17'987'075

4. Erfahrungen (I)

- umgehende Beruhigung der Ressourcenkontroverse (auch dank breitem Einbezug der Akteure)
- grosse Akzeptanz
- einfacheres „Budgetmanagement“

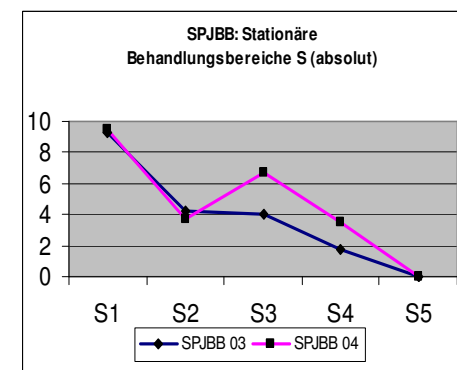
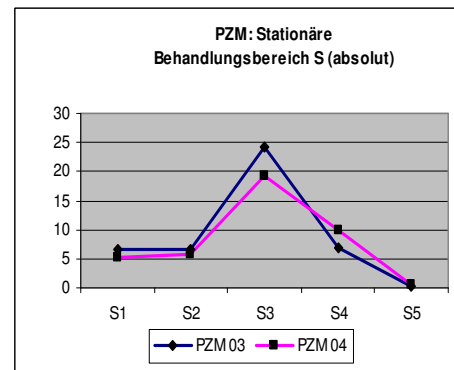
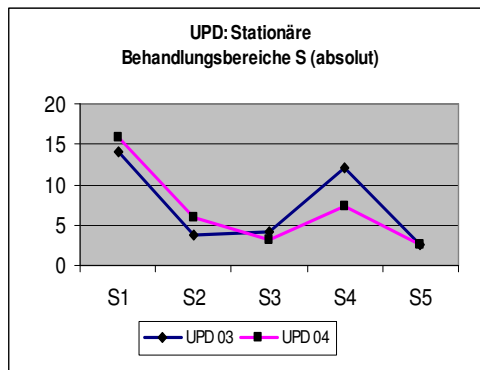
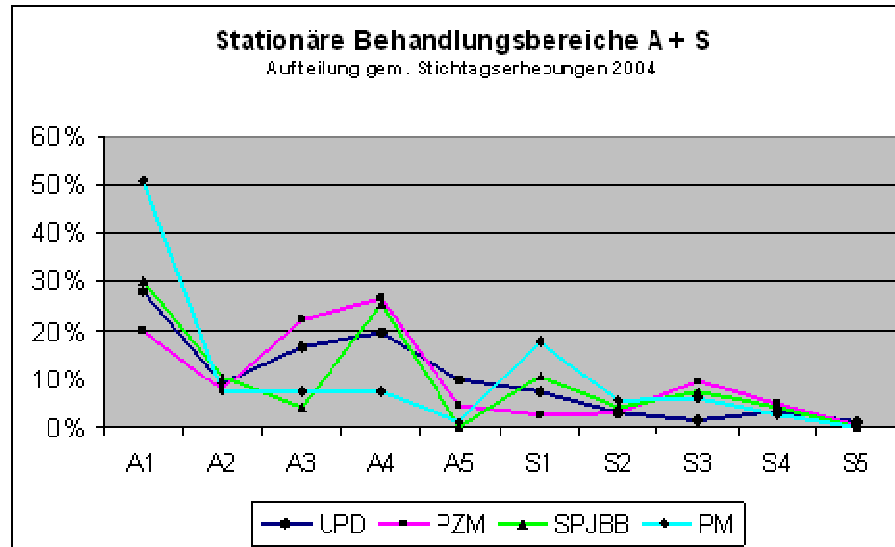


-
- **ABER: obwohl einfaches Modell, kaum jemand kennt die Details, Grundlagen, Regeln !!!**
 - **fehlende „WARTUNG“ ist fatal**

 - **UND: die ambulante Versorgung FEHLT**

4. Erfahrungen (II)

Umgang mit Anreizproblematik: Vergleich der STE



5. Erweiterung des Modells (I)

Finanzierungsmodul ambulante Leistungen



	Ärzte	Psychologen	Paramedizin	Ärzte KJP
Ambulante Leistungspauschale				
Lohnkosten Berufsgruppen (pro Stelle)	142'276	142'276	106'443	142'276
Jahresarbeitszeit	2'100	1'871	1'871	2'100
Lohnkosten Infrastruktur (pro Stelle)	100'000	100'000	100'000	100'000
Produktivität	0.29	0.45	0.15	0.19
Stunden/Stelle	609	841.95	280.65	399
Infrastrukturzuschlag (Lohnkosten)	0.25	0.2	0.2	0.25
Sachkostenzuschlag	0.21	0.16	0.16	0.21
Kosten pro Konsultationsstunde	353.35	235.23	527.95	539.33
Lohnkosten	233.62	168.98	379.27	356.58
Infrastrukturlohnkosten	58.41	33.80	75.85	89.15
Sachkosten	61.33	32.44	72.82	93.60
Ertrag pro Konsultationsstunde	-195	-136	-97	-195
Betriebsbeitrag pro Konsultationsstunde	158	99	431	344
<i>Kostendeckungsgrad</i>	-55.2%	-57.8%	-18.4%	-36.2%
Stellen pro 1000 Leistungseinheiten				
Stellen Berufsgruppe	1.64	1.19	3.56	2.51
Stellen Infrastruktur	0.58	0.34	0.76	0.89

5. Erweiterung des Modells (II)


Beispiel: Saldoberechnung Auftrag Ambulant



PDB: Auftrag Ambulante Allgemeine Psychiatrie AAP					
ALP	BeGr	Kstd	ALP	Total	
	Ärzte	3'800	332	1'259'982	
	Psychologen	1'700	227	386'090	
	Paramedizin	1'800	494	889'355	
	Total	7'300		2'535'427	
Zuschläge		Anzahl			
	<i>Sonderfaktoren</i>				
	<i>Mietkosten</i>			40'000	
	<i>Verschiedenes</i>				
	<i>Total</i>			40'000	
	Total			40'000	
Kosten					2'575'427
Erlöse	KS Ärzte		-195	-741'000	
	KS Psychologen		-136	-231'200	
	KS Paramedizin		-97	-174'600	
	Total			-1'146'800	-1'146'800
Saldo					1'428'627

5. Erweiterung des Modells (III)

Übersicht („Versorgungsbezug“)



		Region 1			Region 2			Region 3		
		stationär	tageskl.	ambulant	stationär	tageskl.	ambulant	stationär	tageskl.	ambulant
Betrieb	Betrieb 1	■						■		
	Betrieb 2	■	■	■						
	Betrieb 3				■	■	■	■		
	Betrieb 4							■	■	■
Total	Ressourcen (rel.)	■	■	■	■	■	■	■	■	■

6. Offene Fragen

- Spannungsfeld zwischen Leistungsorientierung und Versorgungsorientierung; Anreize, Verhaltensweisen, Optimierungsziele sind verschieden
- versorgungs- und finanzierungspolitischer Mainstream divergieren
 - *versorgungspolitisch*: Vernetzung / Integration
 - *finanzierungspolitisch*: Abgeltung segmentierter Leistungen
- Ziele und Möglichkeiten leistungsorientierter Finanzierung
 - gerechte Verteilung der beschränkten Ressourcen
 - faire Abgeltung der Leistungen

